

Regionaal Beleidskader Jeugdhulp

2024- 2028

Domeinvergadering Sociaal 7 mei 2024



Gemeente Maastricht

Beleidskader

2024 - 2028



Jeugdhulp
Zuid-Limburg

Reflecteren op het regionaal beleidskader
(vaststelling Raad 18 juni 2024)

en

Sonderen raad met betrekking tot belangrijke thema's voor
het lokale uitvoeringsplan jeugd
(vaststelling College juni 2024)

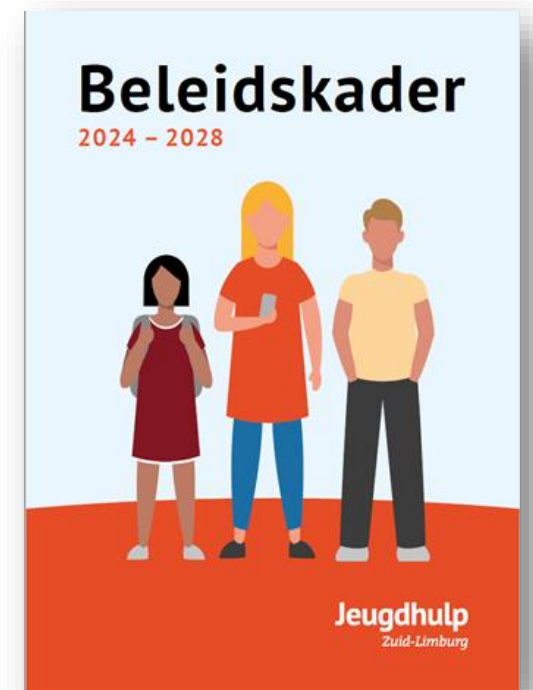


Regionale bestuurlijke stuurgroep

Regionale programmagroep

Regionale verwerving

- Ambulant
- Wonen
- Gesloten en intensief klinisch
- Crisis
- Jeugdbescherming / Gecertificeerde instellingen



Regionaal Beleidskader jeugdhulp

Beleidskader

2024 – 2028

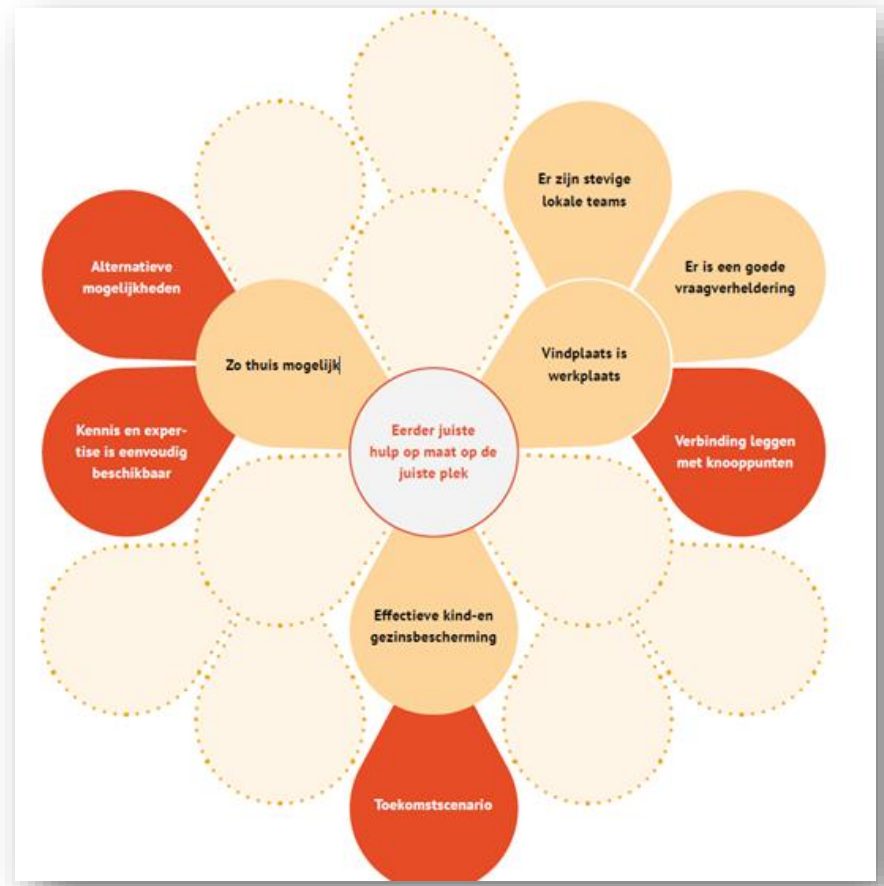
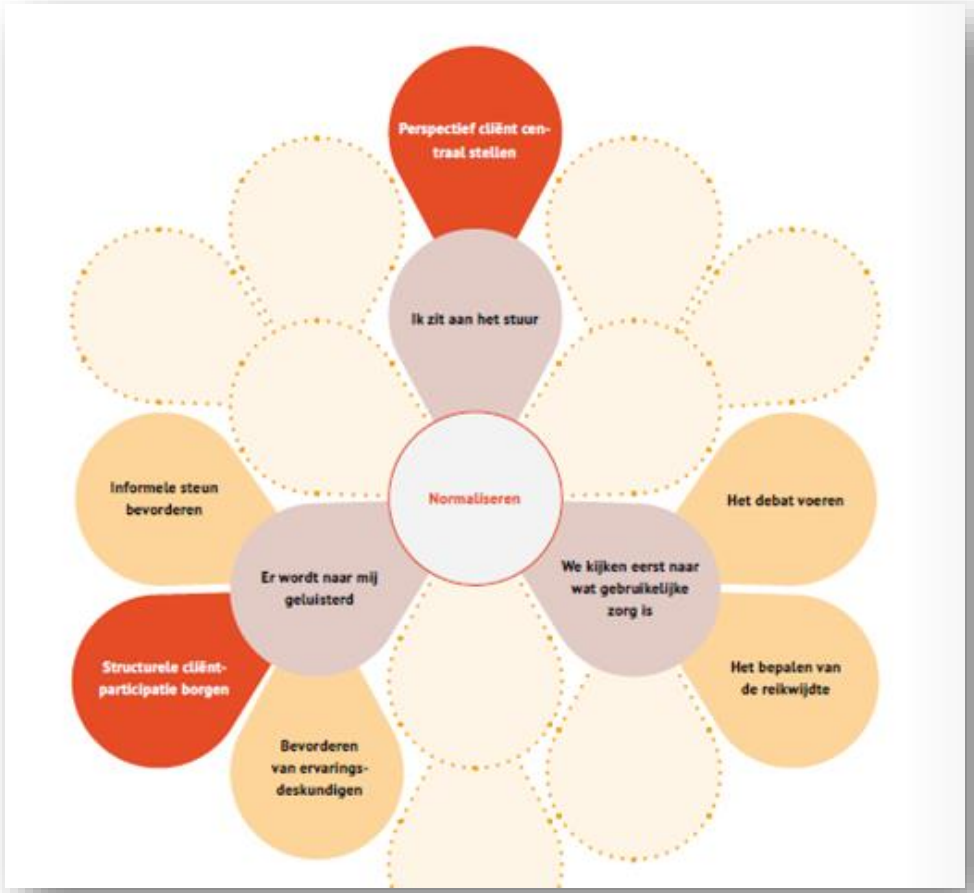


Jeugdhulp
Zuid-Limburg

Wat willen we bereiken?

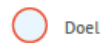
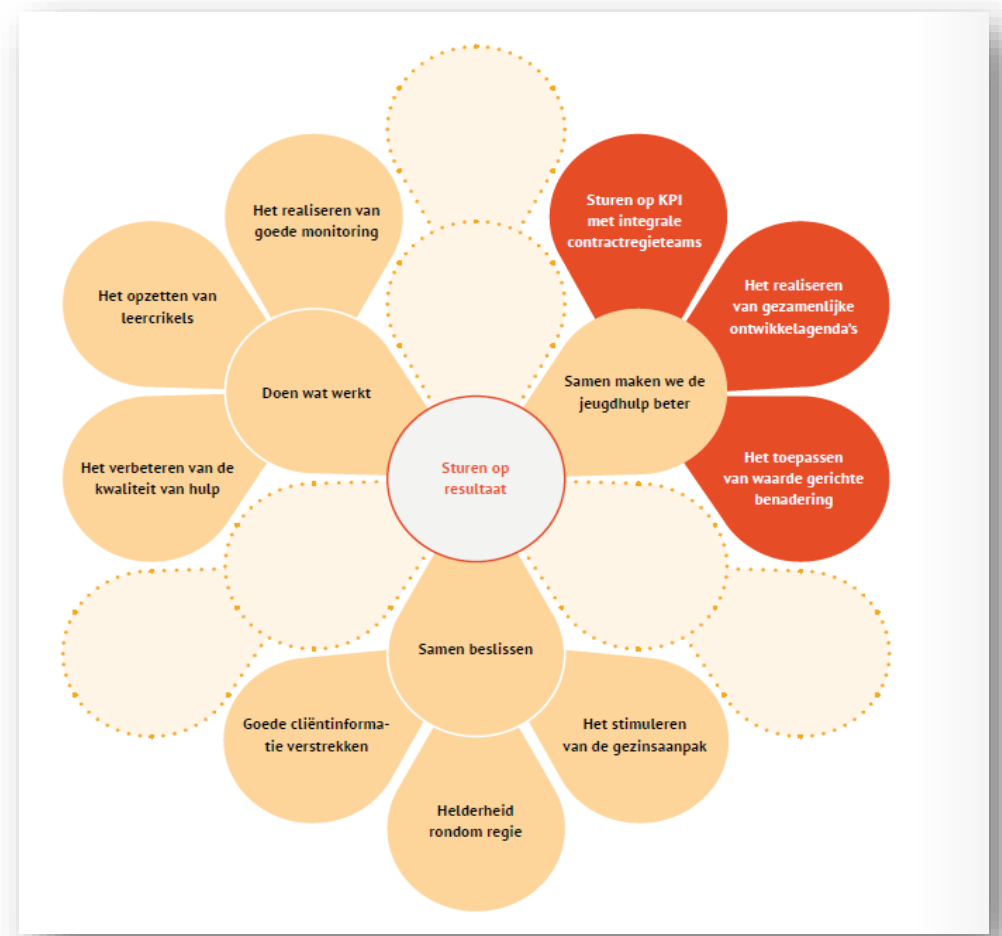
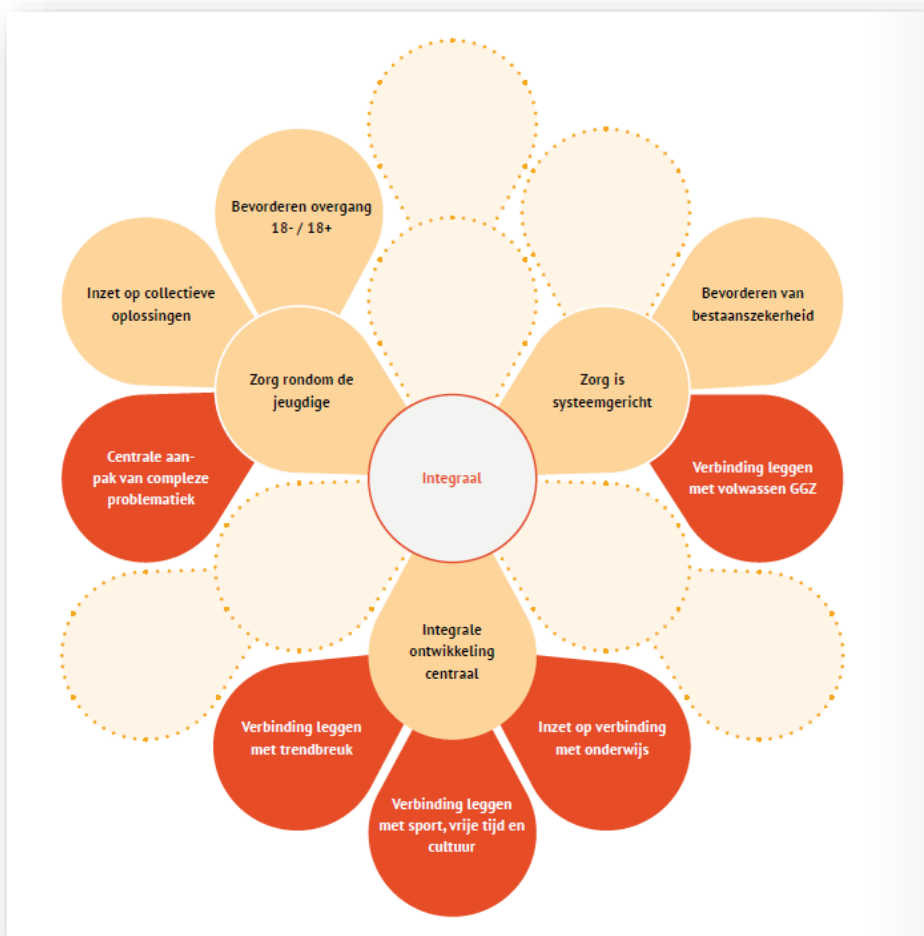
- Normaliseren
- Eerder juiste hulp op maat
- Integraal kijken en werken
- Sturen op resultaat

Waar zet de regio op in -I-



- Doel
- Beleidspunten
- Beleidspunten met prioriteit
- Leeg blad

Waar zet de regio op in -II-



Doel



Beleidspunten



Beleidspunten met prioriteit



Leeg blad

Participatie Adviesraad Maastricht

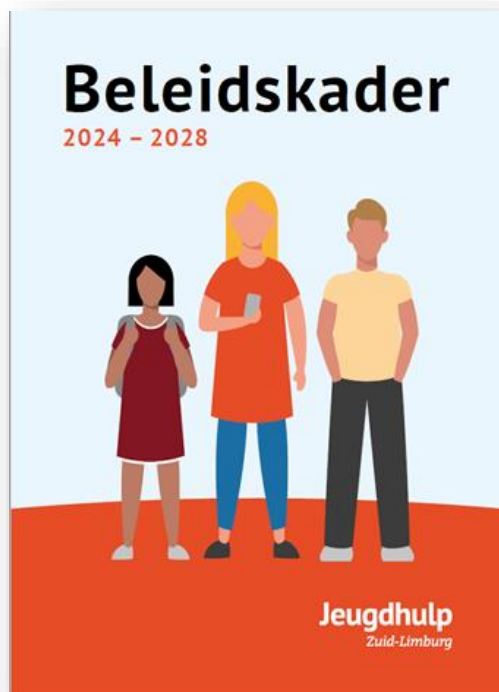
- Regionaal participatietraject
- Lokale inbreng Onafhankelijke adviesraad
- Geadviseerd over regionaal beleidsplan Jeugd
- Advies onderdeel van raadsvoorstel juni 2024
- Participatie krijgt een regionaal vervolg



Stappen tot besluitvorming

Regionaal beleidskader jeugd

- Voorbereiden besluitvorming domeinvergadering 4 juni 2024
- Besluitvorming raad 18 juni 2024



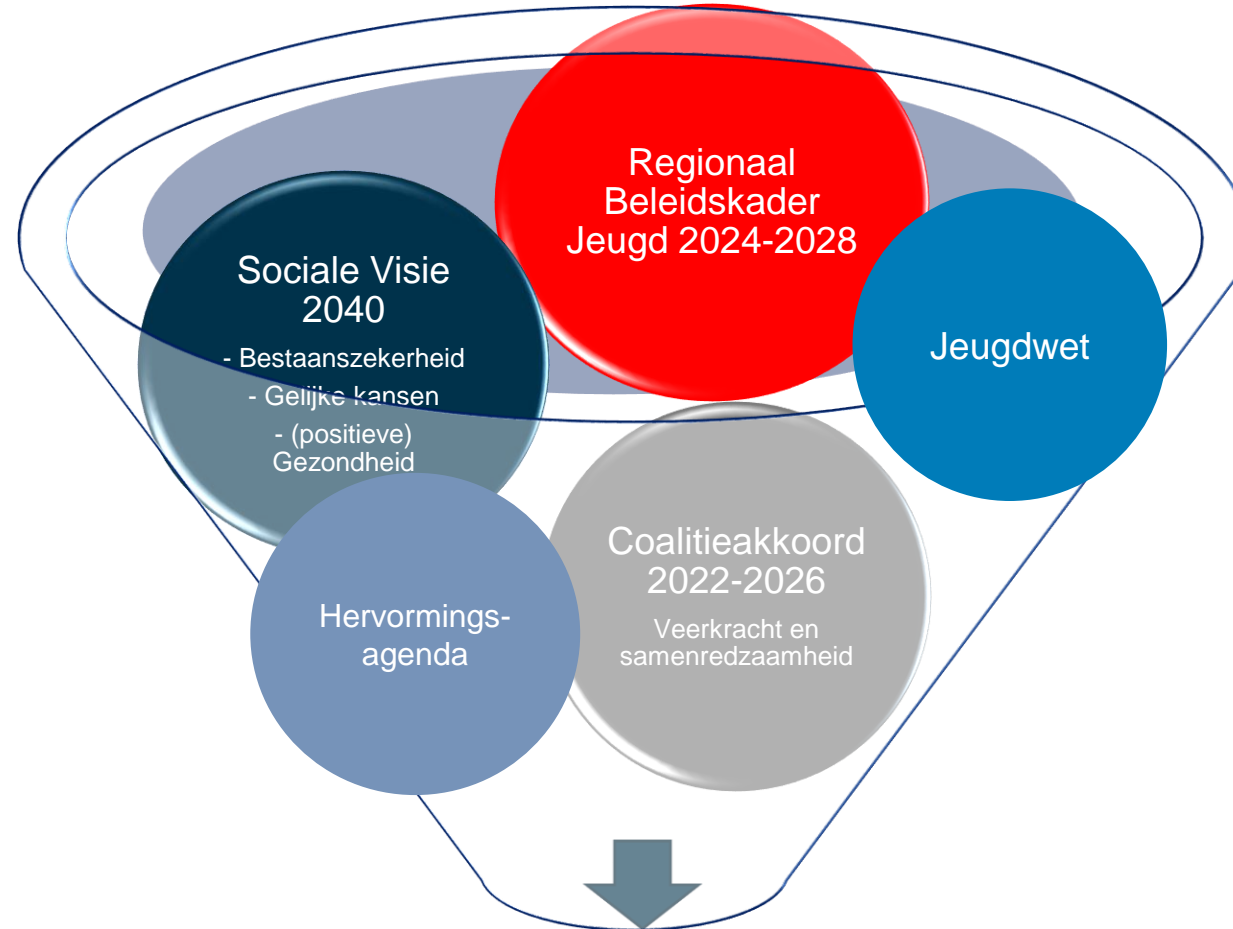
Lokaal
uitvoeringsplan
jeugd als bijlage
ter informatie





**Van regionaal kader
naar
lokaal uitvoeringplan**

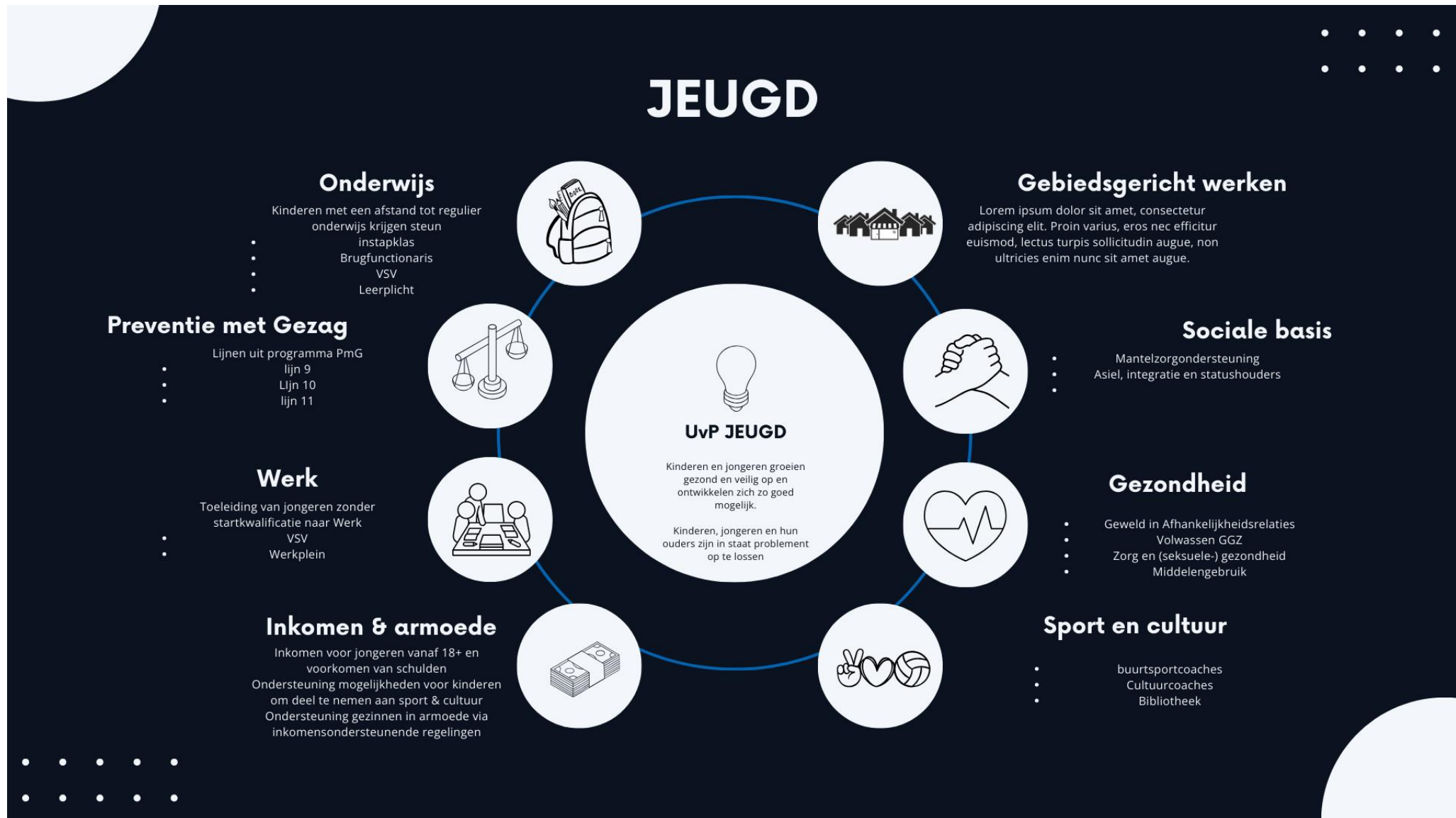
Van kader jeugdhulp naar uitvoeringsplan jeugd



Uitvoeringsplan jeugd
2024-2026



Jeugd als onderdeel van de brede gemeentelijke inzet



Opgaven jeugdwet

- 1. Kinderen en jongeren groeien gezond en veilig op en ontwikkelen zich zo goed mogelijk**
- 2. Kinderen, jongeren en hun ouders zijn in staat problemen op te lossen (met hulp uit hun netwerk)**



Basis- en voorliggende voorzieningen

Vrij toegankelijke hulp

Om te werken aan de ambities zoals we die o.a. in onze sociale visie 2040 hebben omarmd, hebben we samenwerkingsrelaties met aantal organisaties op het gebied van vrij toegankelijke (jeugd-)hulp. De ene organisatie of interventie betreft specifiek jeugdhulp, terwijl een andere organisatie of interventie vanuit een ander domein ingestoken wordt, waarbij er evenwel ondersteuning geboden wordt aan onze doelgroep.

GGD ZUID
LIMBURG



trajekt

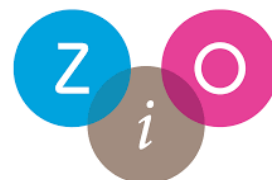


humanitas



Halt.

LEVANTO
GROEP



cjg⁰⁴³

VOOR OPGROEI EN OPVOEDVRAGEN

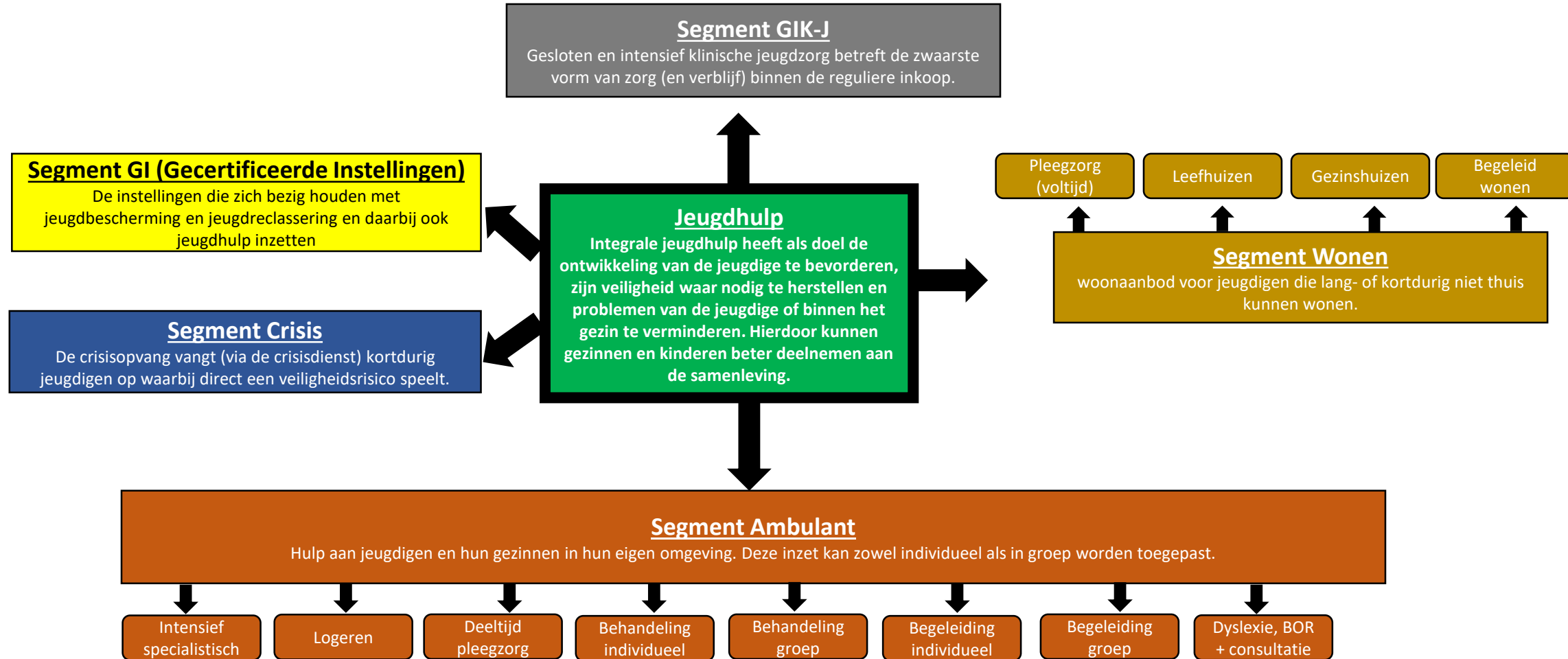


youz^{PG}

MEE Zuid-Limburg



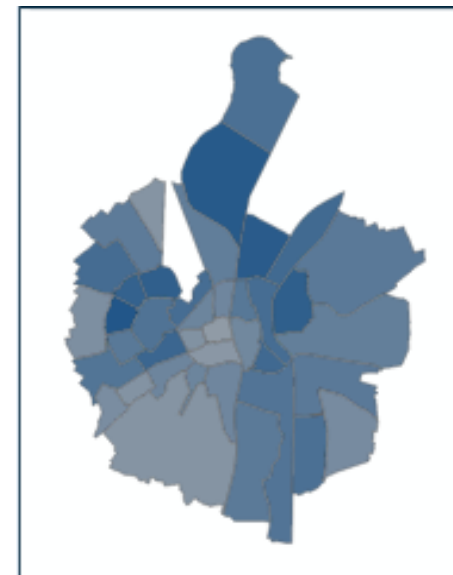
Jeugdzorg- en ondersteuning



Jeugdigen in Maastricht

	2021	2022	2023
Totaal aantal inwoners per 1 januari	120.227	121.151	122.743
waarvan 0 tot 18 jaar	15.463	15.368	15.466
waarvan 18 tot 23 jaar	14.480	15.206	16.113
aantal jongeren met jeugdhulp	2.958	2.980	2.860
aandeel jongeren 0 tot 18 jaar met jeugdhulp (CBS)	17,7%	17,2%	n.n.b.
landelijk aandeel jongeren met jeugdhulp 0 tot 18 jaar (CBS)	13,2%	13,4%	n.n.b.

Aandeel jongeren met jeugdhulp per buurt



We sluiten aan bij veerkrachtige wijken Pottenberg (25%) en Nazareth (19%).

Focus uitvoeringsplan 2024 - 2026

- 1. Ondersteuning dichtbij**
- 2. Een stevige pedagogische basis**
- 3. Stevige lokale toegang**
- 4. Volwassen worden**

Ondersteuning dichtbij

We intensiveren de samenwerking met school en in de wijken. Vindplaats = Werkplaats

Wat doen we al en blijven we door ontwikkelen

- Schoolmaatschappelijk werk
- MBO coach
- Doelgroeparrangementen

Waar zetten we extra op in

- Versterken samenwerking onderwijs
- Brugfunctionaris
- Schoolarrangementen
- Onderzoek behoeften BSO+

Een stevige pedagogische basis

We versterken de sociale basis zodat jeugdigen en ouders zich gesteund voelen

Wat doen we al en blijven we doorontwikkelen

- Een stevige JGZ infrastructuur
- Aanbod Centrum Jeugd en Gezin
- Sport- en culturele activiteiten
- Gerichte inzet Jeugd- en jongerenwerk
- Opgroeien in een Kansrijke Omgeving

Waar zetten we extra op in

- Veerkrachtige wijkenaanpak in Pottenberg en Nazareth
- Onderzoek naar preventie vechtscheiding
- Werving van pleeggezinnen / gezinshuizen
- Verbeteren samenwerking ambulante jeugdhulp met school, kinderopvang, welzijnswerk etc.

Een stevige lokale toegang

We zetten zo licht en kortdurend als mogelijk, maar zo intensief als nodig ondersteuning in

Wat doen we al en blijven we doorontwikkelen

- Doorbraakmethode
- Verstevigen procesregie toegang

Waar zetten we extra op in

- Doorontwikkeling samenwerking POH GGZ
- Implementeren opdracht vanuit Hervormingsagenda en Toekomstscenario
- Samenwerking in de keten met Raad van de Kinderbescherming en GI's

Volwassen worden

We bereiden kwetsbare jeugdigen zo goed mogelijk voor op zelfstandigheid

Wat doen we al en blijven we doorontwikkelen

- pleegzorg en verblijf in gezinshuis loopt door tot 21 jaar
- werven pleeggezinnen/gezinshuizen voor jongeren
- kwikstart app

Waar zetten we extra op in

- toekomstplan voor elke jongere van 16,5 jaar in jeugdhulp verblijf
- afspraken overgang jeugd-WMO
- onderzoek inzet van JIM
- jongeren zelf meer betrekken
- onderzoek inzet 'kamers met aandacht'

Budgetten in Beeld

Uitgangspunt is realiseren van de doelstellingen uit het Regionaal Beleidskader jeugd en het Uitvoeringsplan binnen de beschikbare budgetten.

Daarbij gelden de financiële kaders zoals deze in de Programmabegroting zijn/worden vastgesteld voor de periode 2024-2026.

Specifiek betreft dit binnen programma 6 (Sociaal Domein) de volgende taakvelden:

- 6.1 Samenkracht en burgerparticipatie;
- 6.2 Wijkteams (op de onderdelen uitvoeringsteam Jeugd, CJGO43, POH, etc.);
- 6.72 Maatwerkdienstverlening 18-
- 6.82 Geëscaleerde zorg 18-

En binnen programma 7 (Gezondheid) het taakveld:

- 7.1 Volksgezondheid (op de onderdelen Jeugdgezondheidszorg, Trendbreuk ZL)



Hervormingsagenda Jeugd

Financiële taakstelling vanuit Hervormingsagenda Jeugd al gerealiseerd

Aanvullende taakstelling te realiseren door maatregelen Rijk uitgesteld naar 2026

Inhoudelijke maatregelen hervormingsagenda deels gerealiseerd:

- POH-jeugd
- regionale inkoop
- hanteren contractstandaarden (Zuid-Limburg landelijk in koplopersgroep)
- doorbraakmethodiek

Nog inzetten op:

- versterken procesregie en domein overstijgend werken



A stylized illustration of a person holding a red shield with a white star. The person is depicted in a simplified, white, geometric style against a dark blue background with light blue vertical stripes. The shield is red and features a large white five-pointed star in the center. The person's hands are visible, one on the left side of the shield and one on the right side, holding it. The overall style is clean and modern.

Dank voor de aandacht